

だい か
第6課

ふくそうかくにん
服装確認

Lesson 6

Clothing Check

Unit 1

じっしゅうせい さぎょうげんば い
実習生のクオンさんは、作業現場に行くところです。

しどういん たなか き
そこへ指導員の田中さんが来ました。

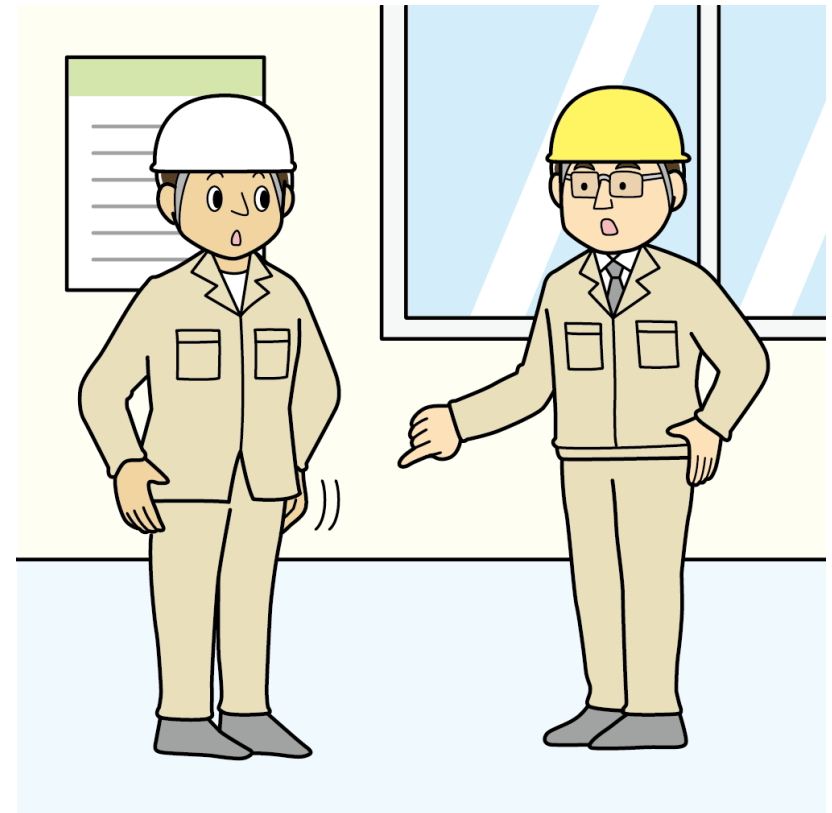
Unit 1

Mr. Cuong, the intern, is on his way to the worksite. Mr. Tanaka, his instructor,
is coming there.

Unit 1 - 1

たなか
田中 クオンさん、^{うわぎ}上着をズボンに^い入れて。
クオン ^{あつ}暑いから、^だ出してもいいですか。
たなか
田中 だめだよ。
^{うわぎ}上着が^{あぶ}ひっかかると危ないから。
クオン わかりました。
^いすぐ入れます。

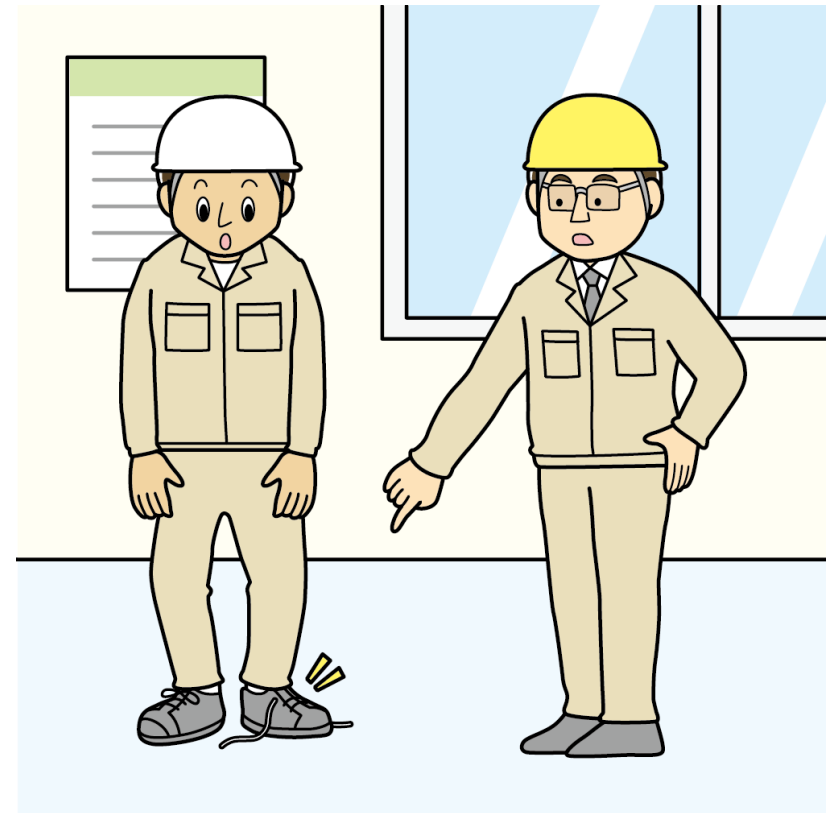
Tanaka Mr. Cuong, put your jacket in your pants.
Cuong It's hot. Can I keep it out?
Tanaka No way.
It's dangerous if your jacket gets caught.
Cuong Okay. I understand.
I'll tuck it in right now.



Unit 1 - 2

たなか 田中 くつ 靴ひもがほどけてるよ。
クオン すみません。
たなか 田中 くつ 靴ひもを踏むと危ないよ。
ほどけないようにしっかり結んで。
クオン わかりました。

Tanaka Your shoelace is loose.
Cuong I'm sorry.
Tanaka It's dangerous if you step on the shoelace.
Tie it tight so that it won't come loose.
Cuong Yes, thank you.



Unit 2

じっしゅうせい しどういん たなか ほ ご ぐ てんけん
実習生のクオンさんは、指導員の田中さんと保護具の点検をしています。

Unit 2

Mr. Cuong, the intern, is checking his protective equipment with Mr. Tanaka,
his instructor.

Unit 2 - 1

たなか
田中 ヘルメットのあご紐は付けてる？
クオン あ、忘れていました。
付けます。
たなか
田中 安全帯は大丈夫？
クオン はい、大丈夫です。
たなか
田中 靴は？
クオン 大丈夫です。
たなか
田中 ヘルメットよし！ 安全帯よし！ 足元よし！

Tanaka Are you wearing the chin strap on your safety helmet?
Cuong Oh, I forgot.
I'll fasten it.
Tanaka How about your safety belt?
Cuong Yes, it's okay.
Tanaka Safety shoes?
Cuong They are alright.
Tanaka Safety helmet, OK! Safety belt, OK! Safety shoes, OK!

