

だい18か しんちよくじょうきょう・ひきつぎ

## 第18課 進捗状況・引継ぎ

# Progress, Handover of work

### ■<sup>もくひょう</sup>目標■

指示がよく聞き取れなかったとき、自分から確認できる。

Able to check for oneself when an instruction is not heard clearly.

作業で終わったことと終わっていないことが報告できる。

Able to report what tasks are finished and not finished.

作業中に気になったことを引き継ぐことができる。

Able to pass on information about things one noticed during work.

■<sup>かいわ</sup>会話I■

リンさんは朝礼で鈴木さんの話を聞いています。

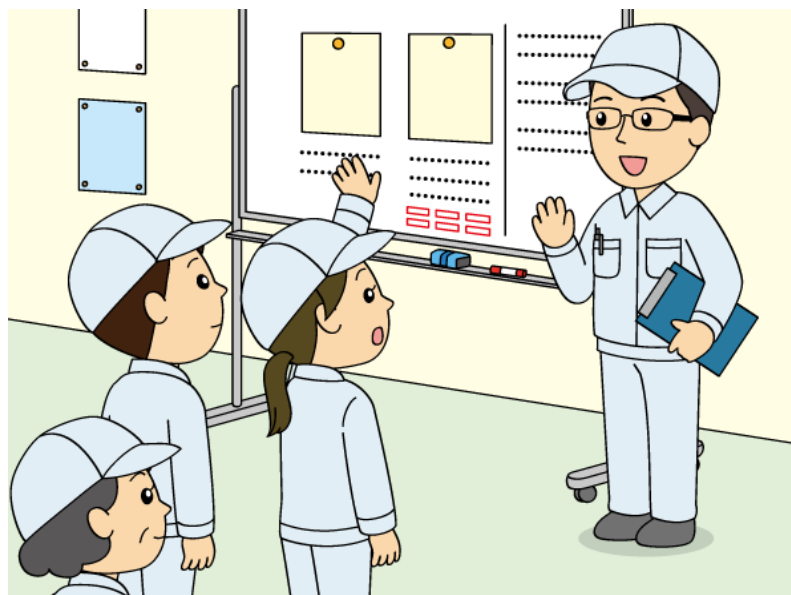
鈴木 リンさんは きょうから たんとうばしょが かわります。  
リンさんは 今日から 担当場所が 変わります。

よんごうきと ごごうきの ところで さぎょうして ください。  
4号機と 5号機の ところで 作業して ください。

リン すみません。よんごうきと なんですか。  
すみません。4号機と 何ですか。

鈴木 ごごうき。ふたつの きかいを みてね。  
5号機。2つの 機械を 見てね。

リン よんごうきと ごごうき。わかりました。  
4号機と 5号機。わかりました。



進捗状況・引継ぎ

Progress, Handover of work

■<sup>かいわ</sup>会話I■

Lin-san is listening to Suzuki-san at the morning assembly.

Suzuki      Lin-san, your assigned area will change starting today.

Please work at machine No. 4 and machine No. 5.

Lin            Excuse me. Machine No. 4 and... what?

Suzuki      Machine No. 5. Please watch two machines.

Lin            Machine No. 4 and machine No. 5. I understand.

■<sup>かいわ</sup>会話2■

リンさんは加工作業をしています。

鈴木 いま、どこまで できましたか。  
今、どこまで できましたか。

リン ばりとりは ぜんぶ できました。  
バリ取りは 全部 できました。

鈴木 そう。らべるはりつけは？  
そう。ラベル貼付は？

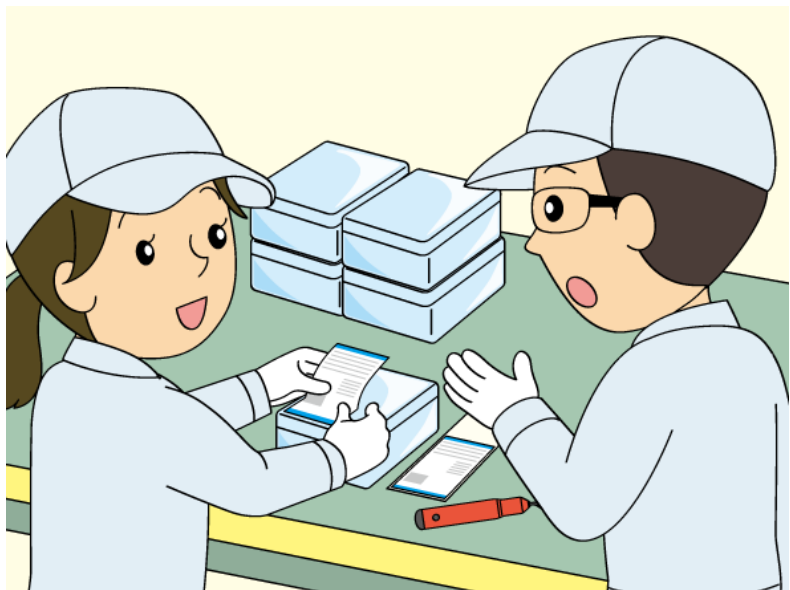
リン まだ おわって いません。  
まだ 終わって いません。

いまから らべるはりつけを します。  
今から ラベル貼付を します。

鈴木 わかった。  
わかった。

きょう しゅっかする ものだから、おくれなくてね。  
今日 出荷する 物だから、遅れないでね。

リン はい。  
はい。



進捗状況・引継ぎ

Progress, Handover of work

■<sup>かいわ</sup>会話2■

Lin-san is doing processing work.

Suzuki      How far have you gotten?

Lin          The deburring is all done.

Suzuki      I see. What about affixing labels?

Lin          That's not finished yet.

I'm going to affix the labels now.

Suzuki      Got it.

It's for today's shipment, so make sure it's done on time.

Lin          Yes.

■<sup>かいわ</sup>会話3■

リンさんは夜勤の人に引継ぎをしています。

鈴木 りんさん、ほうこくする ことが ありますか。  
リンさん、報告する ことが ありますか。

リン はい。  
はい。

あさ さんごうきから へんな おとが しました。  
朝 3号機から 変な 音が しました。

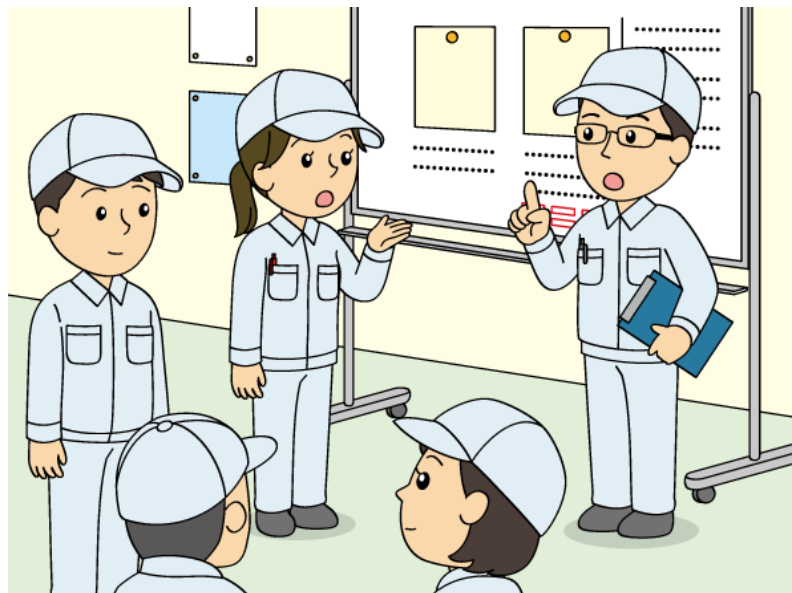
鈴木 ああ、いってましたね。ごごは どう でしたか。  
ああ、言ってましたね。午後は どう でしたか。

リン ごごは だいじょうぶでした。  
午後は 大丈夫でした。

鈴木 わかりました。  
わかりました。

みなさん、さんごうきに もんだいが あったら、しらせて ください。  
皆さん、3号機に 問題が あったら、知らせて ください。

じゃ、おつかれさまでした。  
じゃ、お疲れ様でした。



進捗状況・引継ぎ

Progress, Handover of work

■<sup>かいわ</sup>会話3■

Lin-san is handing over to the night shift person.

Suzuki Lin-san, is there anything to report?

Lin Yes.

This morning, machine No. 3 was making a strange noise.

Suzuki Ah, you mentioned that. How was it in the afternoon?

Lin It was fine in the afternoon.

Suzuki I see.

Everyone, if you have any problems with machine 3, please let us know.

Okay, good work today.

## ■ ことば ■

	ことば	読み
1	担当	たんとう
2	場所	ばしょ
3	4号機	よんごうき
4	機械	きかい
5	できました	できました
6	バリ取り	ばりとり
7	全部	ぜんぶ
8	ラベル貼付	らべるはりつけ
9	出荷（する）	しゅっか（する）
10	遅れる	おくれる
11	報告（する）	ほうこく（する）
12	変な音がする	へんなおとがする
13	問題がある	もんだいがある
14	知らせる	しらせる
15	道具	どうぐ
16	片づける	かたづける
17	検査（する）	けんさ（する）
18	材料が詰まる	ざいりょうがつまる
19	金型が開く	かながたがひらく
20	条件	じょうけん
21	温度	おんど
22	下がる	さがる
23		
24		
25		
26		
27		
28		
29		
30		

■ ことば ■

	意味 <sup>いみ</sup>
1	In charge of
2	Place
3	Machine No. 4
4	Machine
5	Is done
6	Deburring
7	All
8	Affixing labels
9	Shipment (to ship)
10	To be late
11	Report (to report)
12	To make a strange noise
13	To have a problem
14	To inform
15	Tool
16	To put away
17	Inspection (to inspect)
18	Material is clogged
19	Mold opens
20	Conditions
21	Temperature
22	To go down
23	
24	
25	
26	
27	
28	
29	
30	

■ 応用練習 ■

④⑤にあなたが使う文を書きましょう。

指導員にチェックしてもらいましょう。

★ まだ ～て いません

まだ おわって いません。

まだ 終わって いません。

まだ ぜんぶ できて いません。

① まだ 全部 できて いません。

まだ どうぐを かたづけて いません。

② まだ 道具を 片づけて いません。

まだ けんさして いません。

③ まだ 検査して いません。

④

⑤

★ きかいの いじょう

あさ さんごうきから へんな おとが しました。

朝 3号機から 変な 音が しました。

ざいりょうが つまって しまいました。

① 材料が 詰まって しまいました。

かながたが ひらきません。

② 金型が 開きません。

じょうけんを かえましたが、おんどが さがりません。

③ 条件を 変えましたが、温度が 下りません。

④

⑤

■ 応用練習 ■  
おうよう れんしゅう

Write what you would say for (4) and (5).

Have an instructor check what you've written.

★ まだ ~て いません

That's not finished yet.

- ① It's not all done yet.
- ② I haven't put away the tools yet.
- ③ I haven't inspected it yet.
- ④
- ⑤

★ きかいの いじょう

This morning, machine No. 3 was making a strange noise.

- ① The material is clogged.
- ② The mold won't open.
- ③ I changed the conditions, but the temperature won't go down.
- ④
- ⑤

## わたしの かいわ

モデル<sup>かいわ</sup>会話を<sup>さんこう</sup>参考にして、<sup>かいわ</sup>会話を<sup>か</sup>書きましょう。

<sup>しどういん</sup>指導員にチェックしてもらいましょう。

Write a dialogue using the model conversation as a guide.

Have an instructor check what you've written.