

だい13か けんさ・ふりょう

第13課 検査・不良

Inspeksi dan Cacat

■ 目標 ■

検査の頻度を確認できる。

Mampu memeriksa frekuensi inspeksi.

指導員に不良を見つけたことを報告できる。

Mampu melaporkan cacat yang ditemukan kepada instruktur.

良品か不良品かの判断に迷ったとき、指導員に確認できる。

Mampu menanyakan kepada instruktur jika ragu apakah suatu produk layak atau cacat.

■^{かいわ}会話I■

リンさんは成形作業をしています。

鈴木 こんべやの せいけいひんの がいかんを みて。
コンベヤの 成形品の 外観を 見て。

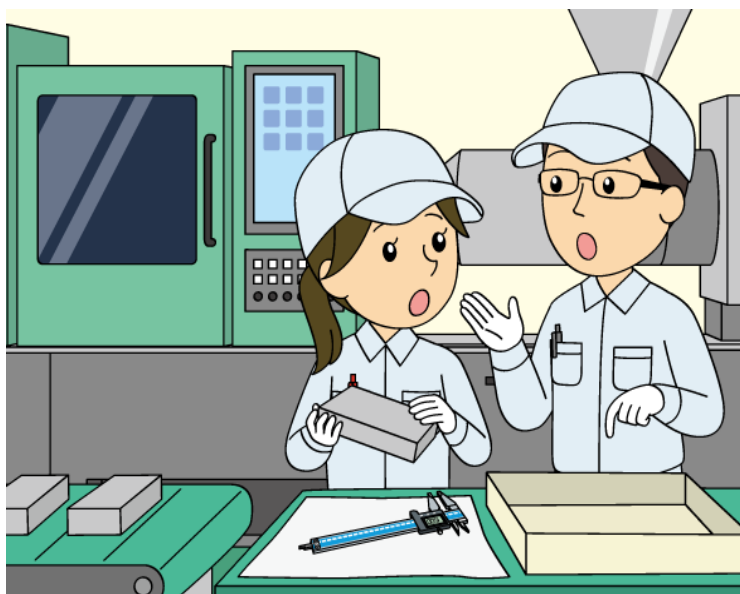
もんだいなかったら、はこに 入れて。
問題なかったら、箱に 入れて。

リン わかりました。
わかりました。

鈴木 ときどき すんぼうも かくにんしてね。
ときどき 寸法も 確認してね。

リン ときどき… ひゃっこに いっかいで いいですか。
ときどき… 100個に 1回で いいですか。

鈴木 うん、そうだね。
うん、そうだね。



検査・不良

Inspeksi dan Cacat

■^{かいわ}会話I■

Lin-san sedang melakukan pekerjaan cetakan.

Suzuki Periksa tampilan produk cetakan di konveyor.

Jika tidak ada masalah, masukkan ke dalam kotak.

Lin Baik.

Suzuki Kadang-kadang periksa dimensi juga.

Lin Kadang-kadang... sekali setiap 100 buah, begitu?

Suzuki Ya, betul.

■^{かいわ}会話2■

リンさんは成形品の検査をしています。

リン すずきさん。
鈴木さん。

鈴木 なに？
何？

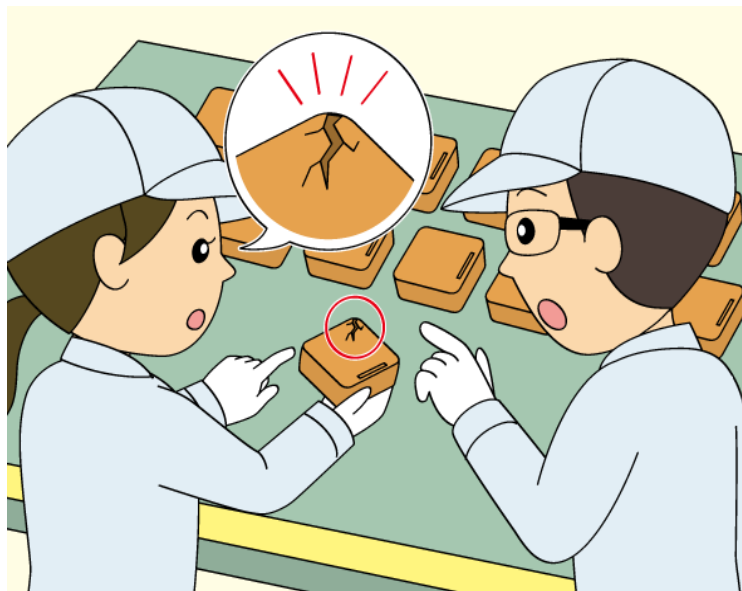
リン せいけいひんが われて います。
成形品が 割れて います。

ここです。
ここです。

鈴木 ほんとうだ。われて いるね。
本当だ。割れて いるね。

これは ふりょうひんの はこに いれて。
これは 不良品の 箱に 入れて。

リン わかりました。
わかりました。



検査・不良

Inspeksi dan Cacat

■^{かいわ}会話2■

Lin-san sedang memeriksa produk cetakan.

Lin Suzuki-san.

Suzuki Ada apa?

Lin Produk cetakan retak.

Di sini.

Suzuki Wah, benar. Ada yang retak.

Masukkan ini ke kotak produk cacat.

Lin Baik.

■^{かいわ}会話3■

リンさんは成形品の検査をしています。

鈴木 どう？もんだいは ない？
どう？問題は ない？

リン おおきい もんだいは ありませんが…。
大きい 問題は ありませんが…。

鈴木 どうしたの？
どうしたの？

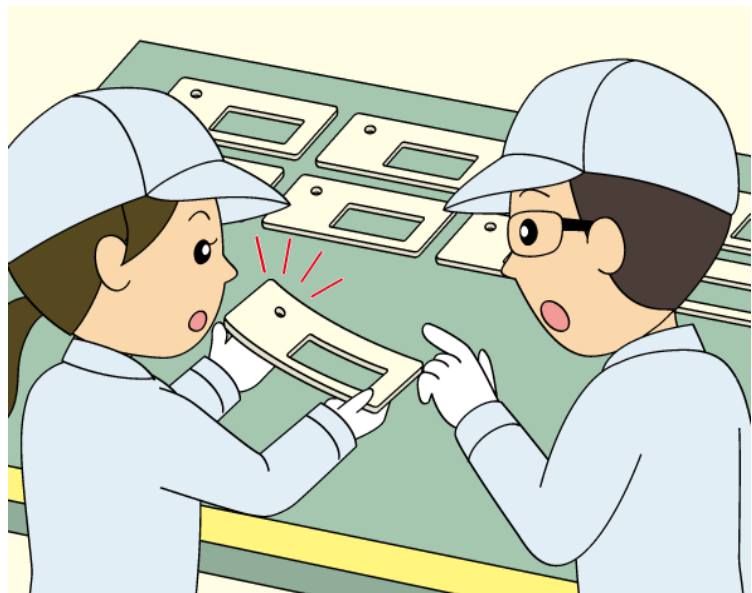
リン みて ください。
見て ください。

これは ふりょうひんですか。
これは 不良品ですか。

鈴木 すこし そって いるね。
少し 反って いるね。

ふりょうひんの はこに いれて おいて。
不良品の 箱に 入れて おいて。

リン わかりました。
わかりました。



検査・不良

Inspeksi dan Cacat

■^{かいわ}会話3■

Lin-san sedang memeriksa produk cetakan.

Suzuki Bagaimana? Tidak ada masalah?

Lin Tidak ada masalah besar, tapi...

Suzuki Ada apa?

Lin Silakan lihat.

Apakah ini produk cacat?

Suzuki Sedikit bengkok.

Masukkan ke kotak produk cacat.

Lin Baik.

■ことば■

	ことば	読み
1	コンベヤ	こんべや
2	成形品	せいけいひん
3	外観	がいかん
4	箱	はこ
5	寸法	すんぽう
6	確認 (する)	かくにん (する)
7	割れる	われる
8	不良品	ふりょうひん
9	問題がある	もんだいがある
10	反る	そる
11	休憩 (する)	きゅうけい (する)
12	たまに	たまに
13	チェック (する)	ちえっく (する)
14	機械	きかい
15	壊れる	こわれる
16	表面	ひょうめん
17	汚れが付く	よごれがつく
18	歪む	ゆがむ
19		
20		
21		
22		
23		
24		
25		
26		
27		
28		
29		
30		

検査・不良

Inspeksi dan Cacat

■ ことば ■

	意味 ^{いみ}
1	Konveyor
2	Produk cetakan
3	Tampilan
4	Kotak
5	Dimensi
6	Konfirmasi (mengonfirmasi, memastikan)
7	Retak
8	Produk cacat
9	Ada masalah
10	Bengkok
11	Istirahat (beristirahat)
12	Sesekali
13	Pengecekan (mengecek)
14	Mesin
15	Rusak
16	Permukaan
17	Kotoran menempel
18	Melengkung
19	
20	
21	
22	
23	
24	
25	
26	
27	
28	
29	
30	

■ 応用練習 ■

④⑤にあなたが使う文を書きましょう。

指導員にチェックしてもらいましょう。

★ ていど・ひんどの ことば 2

ときどき… ひゃっこに いったい いいですか。

ときどき… 100個に 1回で いいですか。

すこし きゅうけいする… じゅうぶん ぐらいですか。

① 少し 休憩する… 10分ぐらいですか。

たまに みる… さんじゅうぶんに いったいですか。

② たまに 見る… 30分に 1回ですか。

ときどき ちえつくする… ごじゅうっこに いったいですか。

③ ときどき チェックする… 50個に 1回ですか。

④

⑤

★ ～て います

せいけいひんが われて います。

成形品が 割れて います。

この きかいは こわれて います。

① この 機械は 壊れて います。

ひょうめんに よごれが ついて います。

② 表面に 汚れが 付いて います。

せいけいひんが ゆがんで います。

③ 成形品が 歪んで います。

④

⑤

検査・不良

Inspeksi dan Cacat

■ 応用練習 ■
おうよう れんしゅう

Tuliskan kalimat yang akan Anda gunakan di (4)(5).

Mintalah kepada instruktur untuk memeriksanya.

★ ていど・ひんどの ことば 2

Kadang-kadang... sekali setiap 100 buah, begitu?

- ① Istirahat sebentar... sekitar 10 menit?
- ② Sesekali melihat... sekali setiap 30 menit?
- ③ Kadang-kadang mengecek... sekali setiap 50 buah?
- ④
- ⑤

★ ~て います

Produk cetakan retak.

- ① Mesin ini rusak.
- ② Ada kotoran di permukaannya.
- ③ Produk cetakan melengkung.
- ④
- ⑤

わたしの かいわ

モデル^{かいわ}会話を^{さんこう}参考にして、^{かいわ}会話を^か書きましょう。

^{しどういん}指導員にチェックしてもらいましょう。

Tulis percakapan dengan mengacu pada contoh percakapan.

Mintalah kepada instruktur untuk memeriksanya.