

だい10か きかいそうさ1

## 第10課 機械操作1

### စက်မောင်းနှင်ခြင်း 1

#### ■ 目標 ■

安全に作業するために、気をつけることが理解できる。

ဘေးကင်းစွာ အလုပ်လုပ်နိုင်ရန်အတွက် သတိထားရမည့်အရာများကို နားလည်သဘောပေါက်နိုင်ရန်။

説明を聞いたあと、復唱しながら確認できる。

ရှင်းပြသည်ကို နားထောင်ပြီးနောက်တွင် ပြန်လည်ရွတ်ဆိုရင်းဖြင့် အတည်ပြုမေးမြန်းနိုင်ရန်။

指示があいまいなとき、具体化して尋ねることができる。

ညွှန်ကြားချက်များ မသဲကွဲသည့်အခါ အသေးစိတ် မေးမြန်းခြင်းပြုနိုင်ရန်။

機械操作 I

၀၇၇၀၆၆၆၆၆၆၆၆ 1

■<sup>かいわ</sup>会話I■

リンさんは鈴木さんと安全装置を確認しています。

鈴木

きかいは あんぜんそうちが あるよ。  
機械には 安全装置が あるよ。

リン

あんぜんそうちって なんですか。  
安全装置って 何ですか。

鈴木

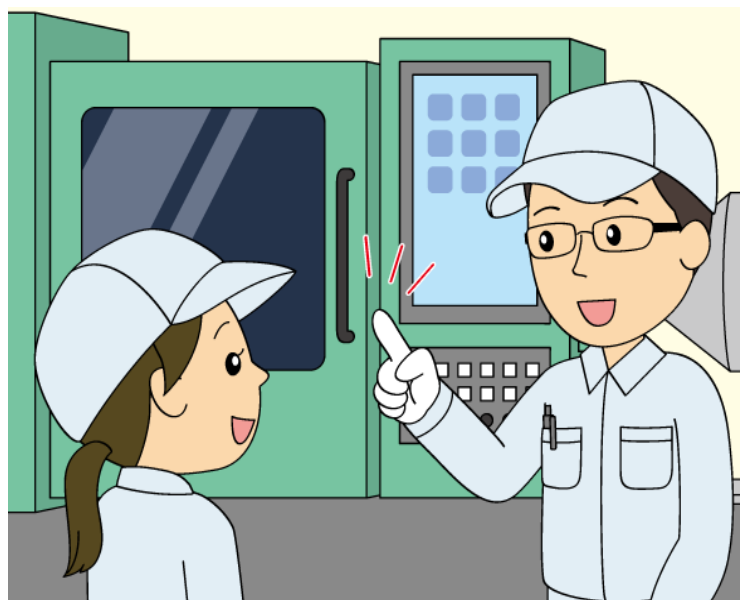
たとえば、これ。あんぜんどあ。  
例えば、これ。安全ドア。

どあを しめると、せいけいできる。  
ドアを 閉めると、成形できる。

どあを あけると、かながたは うごかない。  
ドアを 開けると、金型は 動かない。

リン

あんぜんですね。  
安全ですね。



機械操作 I

စက်မောင်းနှင်ခြင်း 1

■<sup>かいわ</sup>会話 I ■

လင်းစံသည် ဆူဇူကီးစံနှင့်အတူ ဘေးကင်းရေးကိရိယာများကို အတည်ပြုနေပါသည်။

Suzuki      စက်မှာ ဘေးကင်းရေးကိရိယာ ရှိတယ်လေ။

Lin            ဘေးကင်းရေးကိရိယာဆိုတာ ဘာလဲ။

Suzuki      ဥပမာပြောရရင် ဒါပါ။ ဘေးကင်းရေးတံခါး။

တံခါးပိတ်လိုက်မယ်ဆိုရင် ပုံလောင်းနိုင်ပါမယ်။

တံခါးဖွင့်လိုက်မယ်ဆိုရင် ပုံလောင်းတဲ့မိုက အလုပ်မလုပ်တော့ပါဘူး။

Lin            ဘေးကင်းတာပဲနော်။



機械操作 I

စက်မောင်းနှင်ခြင်း 1

■<sup>かいわ</sup>会話2■

လင်းစံသည် ဆူဇူကီးစံနှင့်အတူ စက်ထိန်းချုပ်သည့်စခရင်ကို ကြည့်ရင်းဖြင့် စကားပြောနေပါသည်။

Suzuki ဒီစခရင်မှာ ပုံလောင်းဖို့သတ်မှတ်ချက်တွေကို ဆက်တင်ချိန်ကြည့်ရအောင်။

Lin ဟုတ်ကဲ့။

Suzuki နော်ဇယ်ရဲ့အပူချိန်က 200 ဒီဂရီ။ ထိုးသွင်းတဲ့ကြာချိန်က 7 စက္ကန့်။

Lin 120 ဒီဂရီ၊ 7 စက္ကန့်နော်။

Suzuki မှားတယ်။ 120 မဟုတ်ဘူး။ 200 ပါ။

Lin မှားသွားပါတယ်။ အပူချိန်ကို 200 ဒီဂရီမှာ ထားပါမယ်။

Suzuki အင်း။ ဒါဆို ဆက်တင်ချိန်ကြည့်ပါ။

Lin ဟုတ်ကဲ့။

機械操作 I

၀၇၇၆၀၆၆၆၆၆၆၆ 1

■<sup>かわ</sup>会話3■

リンさんは成形条件を調整しながら、成形しています。

鈴木 まだ きれいに せいけいできないね。  
まだ きれいに 成形できないね。

こんどは おんどを すこし あげよう。  
今度は 温度を 少し 上げよう。

リン すこし… じゅうど あげますか。  
少し… 10度 上げますか。

鈴木 そうだな。それで いいよ。  
そうだな。それで いいよ。

リン -setting-いしました。  
設定しました。

鈴木 じゃ、もう いちど せいけいしよう。  
じゃ、もう 一度 成形しよう。



機械操作 I

စက်မောင်းနှင်ခြင်း 1

■<sup>かいわ</sup>会話3■

လင်းစံသည် ပုံလောင်းရန်သတ်မှတ်ချက်များကို ချိန်ညှိရင်းဖြင့် ပုံလောင်းနေပါသည်။

Suzuki      အခုထက်ထိ လှလှပပနဲ့ ပုံမသွင်းနိုင်သေးဘူးနော်။

နောက်တစ်ခေါက်ကျရင် အပူချိန်ကို နည်းနည်း မြှင့်လိုက်ပါ။

Lin            နည်းနည်း... 10 ဒီဂရီလောက် မြှင့်ရမှာလား။

Suzuki      ဟုတ်သားပဲ။ အဲဒီလောက်ဆို ရပါတယ်။

Lin            ဆက်တင်ချိန်ပြီးသွားပါပြီ။

Suzuki      ဒါဆိုရင် နောက်ထပ်တစ်ကြိမ် ပုံသွင်းကြည့်ပါ။

■ ことば ■

	ことば	読み
1	機械	きかい
2	安全装置	あんぜんそうち
3	安全ドア	あんぜんどあ
4	成形 (する)	せいけい (する)
5	金型	かながた
6	動く	うごく
7	安全	あんぜん
8	画面	がめん
9	成形条件	せいけいじょうけん
10	設定 (する)	せってい (する)
11	ノズル	のずる
12	温度	おんど
13	度 (°C)	ど (°C)
14	射出時間	しゃしゅつじかん
15	秒	びょう
16	(温度を) 上げる	(おんどを) あげる
17	ボタンを押す	ぼたんをおす
18	触る	さわる
19	やけどする	やけどする
20	けがをする	けがをする
21	検査 (する)	けんさ (する)
22	(温度を) 下げる	(おんどを) さげる
23		
24		
25		
26		
27		
28		
29		
30		

機械操作 I

စက်မောင်းနှင်ခြင်း 1

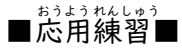
■ ことば ■

	意味 <sup>いみ</sup>
1	စက်
2	ဘေးကင်းရေးကိရိယာ
3	ဘေးကင်းရေးတံခါး
4	ပုံလောင်း (သည်)
5	ပုံလောင်းသည့်မို
6	အလုပ်လုပ်သည်
7	ဘေးကင်းမှု
8	စခရင်
9	ပုံလောင်းရန်သတ်မှတ်ချက်
10	ဆက်တင် (ချိန်သည်)
11	နော်ဇယ်
12	အပူချိန်
13	ဒီဂရီ (စင်တီဂရိတ်)
14	ထိုးသွင်းသည့်ကြာချိန်
15	စက္ကန့်
16	(အပူချိန်ကို) မြင့်သည်
17	ခလုတ်နှိပ်သည်
18	ထိကိုင်သည်
19	အပူလောင်သည်
20	ဒဏ်ရာရသည်
21	စစ်ဆေး (သည်)
22	(အပူချိန်ကို) လျော့ချသည်
23	
24	
25	
26	
27	
28	
29	
30	



機械操作 I

စက်မောင်းနှင်ခြင်း 1



(4)(5) တွင် သင်ဖွဲ့မည့်ဝါကျကို ရေးပါ။

သင်တန်းမှူးထံမှ စစ်ဆေးမှုခံယူပါ။

★ ~と

တံခါးပိတ်လိုက်မယ်ဆိုရင် ပုံလောင်းနိုင်ပါမယ်။

- ① ဒီခလုတ်ကို နှိပ်လိုက်ရင် စက်ရပ်သွားပါမယ်။
- ② ဒီနေရာကို ထိလိုက်ရင် အပူလောင်ပါမယ်။
- ③ ရှေ့ကိုမကြည့်ဘဲ လမ်းလျှောက်ရင် ဒဏ်ရာရလိမ့်မယ်။
- ④
- ⑤

★ ていど・ひんどの ことば I

နည်းနည်း... 10 ဒီဂရီလောက် မြင့်ရမှာလား။

- ① တစ်ခါတရံ စစ်ဆေးရမယ် ... အခု 100 ကို 1 ကြိမ်လား။
- ② ပိုပြီး လျှော့ချရမယ် ... 50 ဒီဂရီ ထားရမှာလား။
- ③ ခဏစောင့်ရမယ် ... စက္ကန့် 30 လောက်လား။
- ④
- ⑤

## わたしの かいわ

モデル<sup>かいわ</sup>会話を<sup>さんこう</sup>参考にして、<sup>かいわ</sup>会話を<sup>か</sup>書きましょう。

<sup>しどういん</sup>指導員にチェックしてもらいましょう。

နမူနာစကားပြောပုံစံကို ကိုးကားပြီး စကားပြောများကို ရေးသားပါ။

သင်တန်းမှူးထံမှ စစ်ဆေးမှုခံယူပါ။