

だい10か きかいそうさ1

第10課 機械操作1

Operasyon ng Makina 1

■もくひょう目標■

安全に作業するために、気をつけることが理解できる。

Maunawaan ang dapat pag-ingatan para makapagtrabaho nang ligtas.

説明を聞いたあと、復唱しながら確認できる。

Matiyak habang inuulit pagkatapos pakinggan ang paliwanag.

指示があいまいなとき、具体化して尋ねることができる。

Makapagtanong para matukoy kapag malabo ang tagubilin.

■^{かいわ}会話I■

リンさんは鈴木さんと安全装置を確認しています。

鈴木 きかいは あんぜんそうちが あるよ。
機械には 安全装置が あるよ。

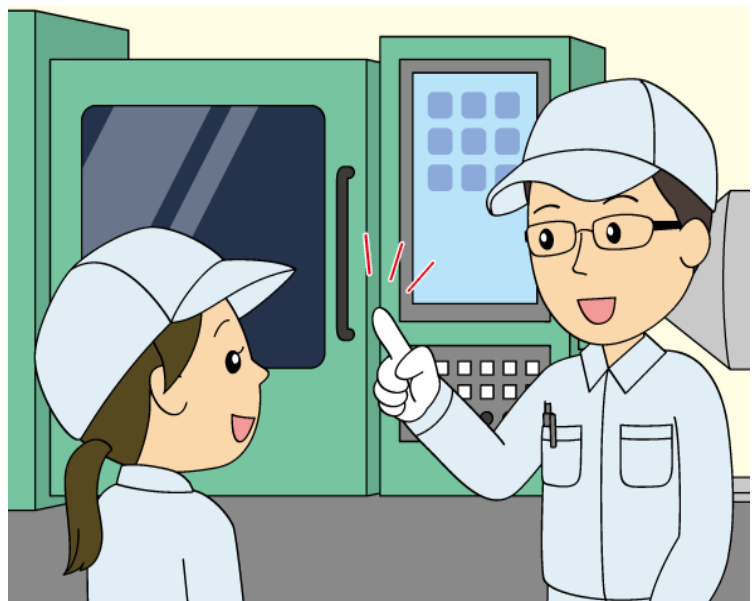
リン あんぜんそうちって なんですか。
安全装置って 何ですか。

鈴木 たとえば、これ。あんぜんどあ。
例えば、これ。安全ドア。

どあを しめると、せいけいできる。
ドアを 閉めると、成形できる。

どあを あけると、かながたは うごかない。
ドアを 開けると、金型は 動かない。

リン あんぜんですね。
安全ですね。



機械操作 I

Operasyon ng Makina 1

■ かいわ 会話 I ■

Tinitiyak nina Lin-san at Suzuki-san ang kagamitang pangkaligtasan.

Suzuki May kagamitang pangkaligtasan sa makina.

Lin Ano po ang kagamitang pangkaligtasan?

Suzuki Halimbawa, ito. Safety door.

Kapag sinara ang pinto, maaaring mag-mold.

Kapag binuksan ang pinto, hindi gagalaw ang mold.

Lin Ligtas nga po.

■^{かいわ}会話2■

リンさんは鈴木さんと操作画面を見ながら話しています。

鈴木 この がめんで せいけいじょうけんを せっていして みよう。
この 画面で 成形条件を 設定して みよう。

リン はい。

鈴木 のずるの おんどは にひやくど。しやしゅつじかんは ななびよう。
ノズルの 温度は 200度。射出時間は 7秒。

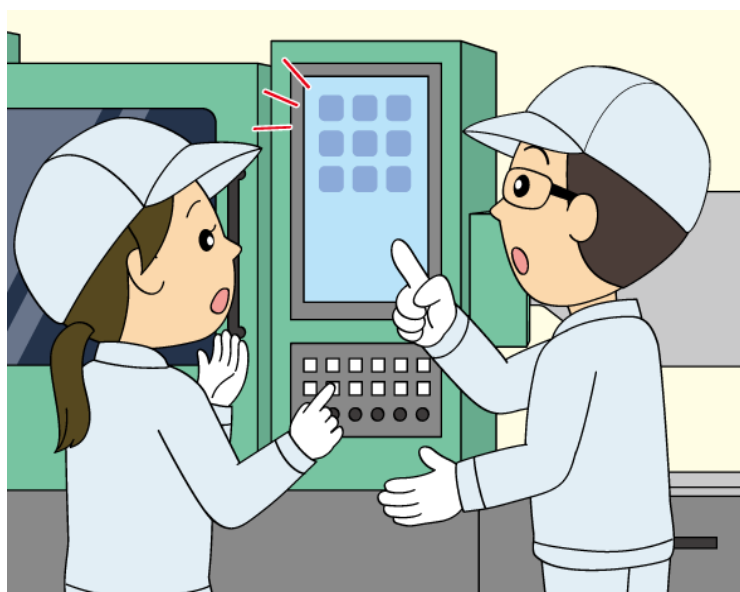
リン ひやくにじゅうど、ななびようですね。
120度、7秒ですね。

鈴木 ちがうよ。ひやくにじゅうじゃなくて、にひやくだよ。
違うよ。120じゃなくて、200だよ。

リン まちがえました。おんどは にひやくどに しますね。
間違えました。温度は 200度に しますね。

鈴木 うん。じゃ、せっていして。
うん。じゃ、設定して。

リン はい。



機械操作 I

Operasyon ng Makina 1

■^{かいわ}会話2■

Nag-uusap sina Lin-san at Suzuki-san habang tinitingnan ang screen para sa operasyon.

Suzuki I-set natin ang mga kondisyon para sa molding sa screen na ito.

Lin Opo.

Suzuki Ang temperatura ng nozzle ay 200 degrees. Ang tagal ng pag-inject ay 7 segundo.

Lin 120 degrees, 7 segundo po.

Suzuki Hindi. Hindi 120, 200.

Lin Nagkamali po ako. Gagawin ko pong 200 degrees ang temperatura.

Suzuki Oo. Sige, i-set mo.

Lin Opo.

■^{かいわ}会話3■

リンさんは成形条件を調整しながら、成形しています。

鈴木 まだ きれいに せいけいできないね。
まだ きれいに 成形できないね。

こんどは おんどを すこし あげよう。
今度は 温度を 少し 上げよう。

リン すこし… じゅうど あげますか。
少し… 10度 上げますか。

鈴木 そうだな。それで いいよ。
そうだな。それで いいよ。

リン せっていしました。
設定しました。

鈴木 じゃ、もう いちど せいけいしよう。
じゃ、もう 一度 成形しよう。



機械操作 I

Operasyon ng Makina 1

■^{かいわ}会話3■

Nagmo-mold si Lin-san habang ina-adjust ang kondisyon para sa molding.

Suzuki Hindi pa namo-mold nang maganda, ano?

Para sa susunod, itaas natin nang kaunti ang temperatura.

Lin Kaunti... Itataas po ba ng 10 degrees?

Suzuki Oo. Puwede iyan.

Lin Nai-set ko na po.

Suzuki Sige, mag-mold ka ulit.

■ ことば ■

	ことば	読み
1	機械	きかい
2	安全装置	あんぜんそうち
3	安全ドア	あんぜんどあ
4	成形（する）	せいけい（する）
5	金型	かながた
6	動く	うごく
7	安全	あんぜん
8	画面	がめん
9	成形条件	せいけいじょうけん
10	設定（する）	せってい（する）
11	ノズル	のずる
12	温度	おんど
13	度（℃）	ど（℃）
14	射出時間	しゃしゅつじかん
15	秒	びょう
16	（温度を）上げる	（おんどを）あげる
17	ボタンを押す	ぼたんをおす
18	触る	さわる
19	やけどする	やけどする
20	けがをする	けがをする
21	検査（する）	けんさ（する）
22	（温度を）下げる	（おんどを）さげる
23		
24		
25		
26		
27		
28		
29		
30		

機械操作 I

Operasyon ng Makina 1

■ ことば ■

	意味 ^{いみ}
1	Makina
2	Kagamitang pangkaligtasan
3	Safety door
4	Molding (Mag-mold)
5	Mold
6	Gumalaw
7	Kaligtasan / Ligtas
8	Screen
9	Kondisyon para sa molding
10	Setting (I-set)
11	Nozzle
12	Temperatura
13	Degrees (°C)
14	Tagal ng pag-inject
15	Segundo
16	Itaas (ang temperatura)
17	Pindutin ang button
18	Hawakan
19	Mapaso
20	Magkaroon ng injury
21	Inspeksyon (Inspeksyunin / Mag-inspeksyon)
22	Ibaba (ang temperatura)
23	
24	
25	
26	
27	
28	
29	
30	

機械操作 I

Operasyon ng Makina 1

■ 応用練習 ■

④⑤にあなたが使う文を書きましょう。
指導員にチェックしてもらいましょう。

★ ~と

ドアを しめると、せいけいできる。

ドアを 閉めると、成形できる。

この ボタンを おすと、きかいが とまります。

① この ボタンを 押すと、機械が 止まります。

ここを さわると、やけど しますよ。

② ここを 触ると、やけど しますよ。

まえを みて あるかないと、けがを しますよ。

③ 前を 見て 歩かないと、けがを しますよ。

④

⑤

★ ていど・ひんどの ことば I

すこし… じゅうど あげますか。

少し… 10度 上げますか。

ときどき けんさする… ひゃっこに いっかいですか。

① ときどき 検査する… 100個に 1回ですか。

もっと さげる… ごじゅうどに しますか。

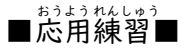
② もっと 下げる… 50度に しますか。

ちょっと まつ… さんじゅうびょうぐらいですか。

③ ちょっと 待つ… 30秒ぐらいですか。

④

⑤



Isulat ang gagamitin mong pangungusap sa (4) at (5).

Ipa-check ito sa tagapagturo.

★ ~と

Kapag sinara ang pinto, maaaring mag-mold.

- ① Kapag pinindot ang button na ito, hihinto ang makina.
- ② Kapag hinawakan mo ito, mapapaso ka.
- ③ Kapag hindi ka naglakad nang nakatingin sa harap, magkakaroon ka ng injury.
- ④
- ⑤

★ ていど・ひんどの ことば I

Kaunti... Itataas po ba ng 10 degrees?

- ① Paminsan-minsan iinspeksyunin... Isang beses po ba sa 100 piraso?
- ② Ibaba pa... Gagawin po bang 50 degrees?
- ③ Maghintay sandali... Mga 30 segundo po ba?
- ④
- ⑤

わたしの かいわ

モデル^{かいわ}会話を^{さんこう}参考にして、^{かいわ}会話を^か書きましょう。

^{しどういん}指導員にチェックしてもらいましょう。

Sanggunian ang halimbawang pag-uusap, at magsulat ng pag-uusap.

Ipa-check ito sa tagapagturo.