

だい10か きかいそうさI

## 第10課 機械操作I

### การควบคุมเครื่องจักร 1

#### ■ 目標 ■

安全に作業するために、気をつけることが理解できる。

สามารถเข้าใจสิ่งที่ต้องระวังเพื่อปฏิบัติงานอย่างปลอดภัยได้

説明を聞いたあと、復唱しながら確認できる。

หลังจากฟังคำอธิบายแล้ว สามารถพูดทวนและตรวจสอบความเข้าใจไปพร้อมกันได้

指示があいまいなとき、具体化して尋ねることができる。

สามารถสอบถามรายละเอียดให้ชัดเจนได้เมื่อคำสั่งคลุมเครือ

機械操作 I

การควบคุมเครื่องจักร 1

■ 会話 I ■

リンさんは鈴木さんと安全装置を確認しています。

鈴木 きかいには あんぜんそうちが あるよ。  
機械には 安全装置が あるよ。

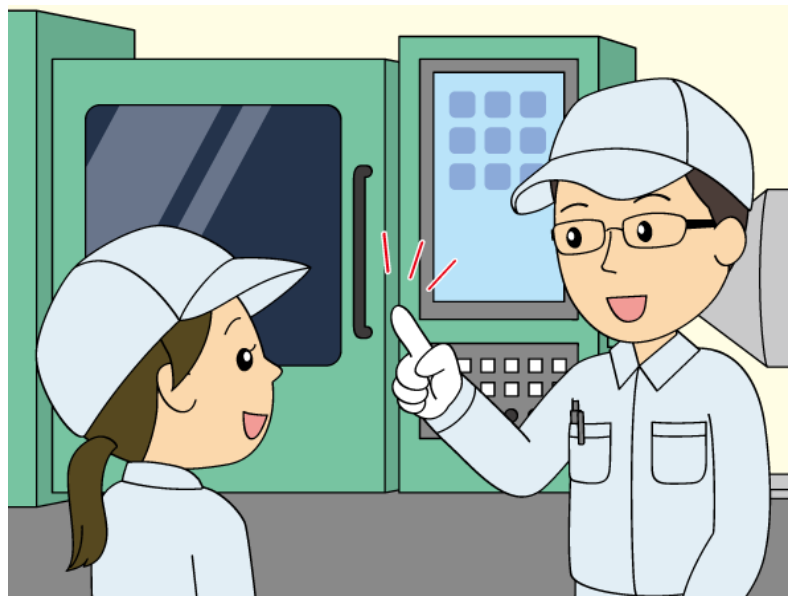
リン あんぜんそうちって なんですか。  
安全装置って 何ですか。

鈴木 たとえば、これ。あんぜんどあ。  
例えば、これ。安全ドア。

どあを しめると、せいけいできる。  
ドアを 閉めると、成形できる。

どあを あけると、かながたは うごかない。  
ドアを 開けると、金型は 動かない。

リン あんぜんですね。  
安全ですね。



機械操作 I

การควบคุมเครื่องจักร 1

■ 会話 I ■

คุณลินกำลังตรวจสอบอุปกรณ์ป้องกันภัยอยู่กับคุณซูซูกิ

Suzuki      เครื่องจักรมีอุปกรณ์ป้องกันภัยอยู่ด้วยนะ

Lin            อุปกรณ์ป้องกันภัยคืออะไรคะ

Suzuki      เช่น อันนี้คือประตุนิรภัย

เมื่อปิดประตูจะสามารถขึ้นรูปได้

เมื่อเปิดประตู แม่พิมพ์จะไม่ทำงาน

Lin            ปลอดภัยดีนะคะ

■<sup>かいわ</sup>会話2■

リンさんは鈴木さんと操作画面を見ながら話しています。

鈴木 この がめんて せいけいじょうけんを せっていして みよう。  
この 画面で 成形条件を 設定して みよう。

リン はい。

鈴木 ノズルの おんどは にひやくど。しゃしゅつじかんは ななびよう。  
ノズルの 温度は 200度。射出時間は 7秒。

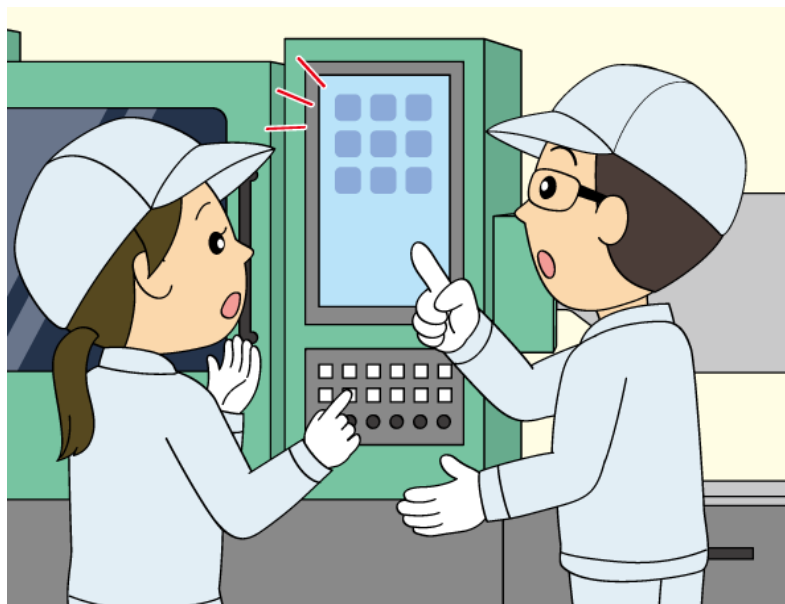
リン ひやくにじゅうど、ななびようですね。  
120度、7秒ですね。

鈴木 ちがうよ。ひやくにじゅうじゃなくて、にひやくだよ。  
違うよ。120じゃなくて、200だよ。

リン まちがえました。おんどは にひやくどに しますね。  
間違えました。温度は 200度に しますね。

鈴木 うん。じゃ、せっていして。  
うん。じゃ、設定して。

リン はい。



機械操作 I

การควบคุมเครื่องจักร 1

■ 会話 2 ■

คุณเดินกับคุณซุซูกิกำลังมองที่จอควบคุมและพูดคุยกัน

Suzuki      มาลองตั้งค่าเงื่อนไขในการขึ้นรูปที่หน้าจอนี้กัน

Lin          ค่ะ

Suzuki      อุณหภูมิของหัวฉีดคือ 200 องศาเซลเซียส เวลาในการฉีดคือ 7 วินาที

Lin          120 องศาเซลเซียส 7 วินาทีนะคะ

Suzuki      ผิดแล้ว ไม่ใช่ 120 องศาเซลเซียส 200 ต่างหาก

Lin          ผิดไปค่ะ ให้อุณหภูมิเป็น 200 องศาเซลเซียสนะคะ

Suzuki      อืม ตั้งค่าหน่อยสิ

Lin          ค่ะ

■ 会話3 ■

リンさんは成形条件を調整しながら、成形しています。

鈴木 まだ きれいに せいけいできないね。  
まだ きれいに 成形できないね。

こんどは おんどを すこし あげよう。  
今度は 温度を 少し 上げよう。

リン すこし… じゅうど あげますか。  
少し… 10度 上げますか。

鈴木 そうだな。それで いいよ。  
そうだな。それで いいよ。

リン せっっていしました。  
設定しました。

鈴木 じゃ、もう いちど せいけいしよう。  
じゃ、もう 一度 成形しよう。



機械操作 I

การควบคุมเครื่องจักร 1

■ 会話 3 ■

คุณลินกำลังขึ้นรูปไปพร้อมกับปรับเงื่อนไขในการขึ้นรูปไปด้วย

Suzuki      ยังขึ้นรูปออกมาให้สวยไม่ได้เลยนะ

คราวนี้มาเพิ่มอุณหภูมิขึ้นเล็กน้อยกัน

Lin          เล็กน้อย...เพิ่ม 10 องศาเซลเซียสไหมคะ

Suzuki      อืม เทานั้นก็ได้

Lin          ตั้งแต่แล้วค่ะ

Suzuki      งั้นมาขึ้นรูปกันอีกครั้ง

■ ことば ■

	ことば	読み
1	機械	きかい
2	安全装置	あんぜんそうち
3	安全ドア	あんぜんどあ
4	成形 (する)	せいけい (する)
5	金型	かながた
6	動く	うごく
7	安全	あんぜん
8	画面	がめん
9	成形条件	せいけいじょうけん
10	設定 (する)	せってい (する)
11	ノズル	のずる
12	温度	おんど
13	度 (°C)	ど (°C)
14	射出時間	しゃしゅつじかん
15	秒	びょう
16	(温度を) 上げる	(おんどを) あげる
17	ボタンを押す	ぼたんをおす
18	触る	さわる
19	やけどする	やけどする
20	けがをする	けがをする
21	検査 (する)	けんさ (する)
22	(温度を) 下げる	(おんどを) さげる
23		
24		
25		
26		
27		
28		
29		
30		

機械操作 I

การควบคุมเครื่องจักร 1

■ ことば ■

	意味 <sup>いみ</sup>
1	เครื่องจักร
2	อุปกรณ์ป้องกันภัย
3	ประตุนิรภัย
4	ชั้นรูป
5	แม่พิมพ์
6	(เครื่องจักร) ทำงาน
7	ปลอดภัย
8	หน้าจอ
9	เงื่อนไขการขึ้นรูป
10	ตั้งค่า
11	หัวฉีด
12	อุณหภูมิ
13	องศาเซลเซียส (°C)
14	เวลาในการฉีด
15	รินาที
16	เพิ่ม (อุณหภูมิ)
17	กดปุ่ม
18	สัมผัส
19	เป็นผลพวง
20	บาดเจ็บ
21	ตรวจเช็ค
22	ลด (อุณหภูมิ)
23	
24	
25	
26	
27	
28	
29	
30	

機械操作 I

การควบคุมเครื่องจักร 1

■ 応用練習 ■

④⑤にあなたが使う文を書きましょう。

指導員にチェックしてもらいましょう。

★ ～と

ドアを しめると、せいけいできる。

ドアを 閉めると、成形できる。

この ボタンを おすと、きかいが とまります。

① この ボタンを 押すと、機械が 止まります。

ここを さわると、やけど しますよ。

② ここを 触ると、やけど しますよ。

まえを みて あるかないと、けがを しますよ。

③ 前を 見て 歩かないと、けがを しますよ。

④

⑤

★ ていと・ひんどの ことば I

すこし… じゅうど あげますか。

少し… 10度 上げますか。

ときどき けんさする… ひゃっこに いっかいですか。

① ときどき 検査する… 100個に 1回ですか。

もっと さげる… ごじゅうどに しますか。

② もっと 下げる… 50度に しますか。

ちょっと まつ… さんじゅうびょうぐらいですか。

③ ちょっと 待つ… 30秒ぐらいですか。

④

⑤

機械操作 I

การควบคุมเครื่องจักร 1

■ 応用練習 ■

ลองเขียนประโยคที่คุณใช้ลงใน (4) และ (5)

ลองให้ผู้ฝึกสอนตรวจดู

★ ~と

เมื่อปิดประตูจะสามารถขึ้นรูปได้

- ① เมื่อกดปุ่มนี้ เครื่องจักรจะหยุด
- ② ถ้าสัมผัสตรงนี้จะเป็นแผลพุพองได้นะ
- ③ ถ้าเดินโดยไม่มองข้างหน้า จะบาดเจ็บได้นะ
- ④
- ⑤

★ ていと・ひんどの ことば I

เล็กน้อย...เพิ่ม 10 องศาเซลเซียสใหม่คะ

- ① ตรวจเช็คเป็นครั้งคราว ... 100 ชั้น 1 ครั้งหรือคะ
- ② ลดลงอีก ... 50 องศาเซลเซียสใหม่คะ
- ③ รอสักครู่ ... ประมาณ 30 วินาทีหรือเปล่าคะ
- ④
- ⑤

## わたしの かいわ

モデル<sup>かいわ</sup>会話を<sup>さんこう</sup>参考にして、<sup>かいわ</sup>会話を<sup>か</sup>書きましょう。

<sup>しどういん</sup>指導員にチェックしてもらいましょう。

ลองเขียนบทสนทนาโดยดูจากบทสนทนาตัวอย่าง

ลองให้ผู้ฝึกสอนตรวจดู