

だい12か きかいそうさ3

第12課 機械操作3

การควบคุมเครื่องจักร 3

■ 目標 ■

指導員に失敗したことを報告できる。

สามารถรายงานต่อผู้ฝึกสอนได้เมื่อทำผิดพลาด

指導員に持ち場を離れることを伝えることができる。

สามารถแจ้งให้ผู้ฝึกสอนทราบว่า จะออกจากพื้นที่ปฏิบัติงาน

もう一度言ってほしいとすることができる。

สามารถพูดได้ว่าอยากให้พูดอีกครั้ง

■^{かいわ}会話I■

リンさんは成形作業をしています。

リン すずきさん。すみません。
鈴木さん。すみません。

鈴木 はい。
はい。

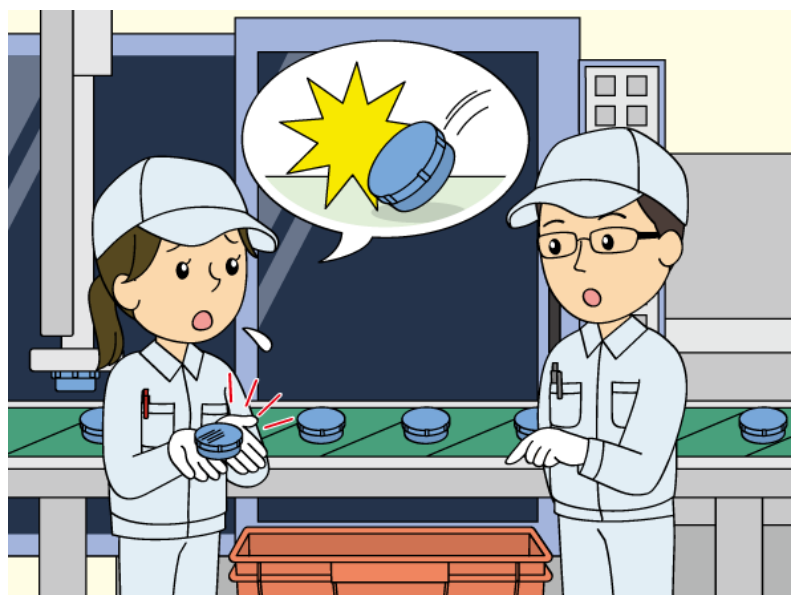
リン せいけいひんを おとして しまいました。
成形品を 落として しまいました。

どう したら いいですか。
どう したら いいですか。

鈴木 おとした ときは この はこに いれて。
落とした ときは この 箱に 入れて。

あとで ふりょうひんか どうか、かくにんするから。
あとで 不良品か どうか、確認するから。

リン わかりました。
わかりました。



機械操作3

การควบคุมเครื่องจักร 3

■ 会話 I ■

คุณลินกำลังทำงานชิ้นรูปอยู่

Lin คุณชูชุกิคะ ขอโทษค่ะ

Suzuki ครับ

Lin ทำชิ้นงานชิ้นรูปหล่นเสียแล้วค่ะ

 ควรจะทำอย่างไรดีคะ

Suzuki เมื่อทำหล่น ให้ใส่ไว้ในกล่องนี้

 เพราะจะต้องตรวจดูว่าเป็นงานเสียหรือไม่ในภายหลัง

Lin เข้าใจแล้วค่ะ

■^{かいわ}会話2■

リンさんは成形作業をしています。

リン すずきさん。すみません。
鈴木さん。すみません。

鈴木 なに？
何？

リン おなかが いたいです。
おなかが 痛いです。

ちょっと トイレへ 行って きます。
ちょっと トイレへ 行って 来ます。

鈴木 じゃ、きかいを みて おくね。
じゃ、機械を 見て おくね。

リン おねがいします。すぐ もどります。
お願いします。すぐ 戻ります。



機械操作3

การควบคุมเครื่องจักร 3

■ 会話^{かいわ}2 ■

คุณลินกำลังทำงานชิ้นรูปอยู่

Lin คุณชูชุกิคะ ขอโทษค่ะ

Suzuki มีอะไรหรือ

Lin ปวดท้องค่ะ

ไปเข้าห้องน้ำสักครู่ค่ะ

Suzuki ถ้าอย่างนั้น เดี๋ยวจะดูเครื่องจักรให้

Lin ฝากด้วยค่ะ จะรีบกลับมาค่ะ

■^{かいわ}会話3■

リンさんは成形作業をしています。工場内は騒音が響いています。

鈴木 りんさん、こっちを てつだって。
リンさん、こっちを 手伝って。

リン なんですか。
何ですか。

きこえません。
聞こえません。

もう いちど おねがいします。
もう 一度 お願いします。

鈴木 こっちへ きて、てつだって。
こっちへ 来て、手伝って。

リン わかりました。すぐ いきます。
わかりました。すぐ 行きます。



機械操作3

การควบคุมเครื่องจักร 3

■ 会話3 ■

คุณลินกำลังทำงานชิ้นรูปอยู่ ภายในโรงงานมีเสียงดังอยู่ก้อง

Suzuki คุณลิน มาช่วยตรงนี้หน่อย

Lin อะไรเหรอคะ

ฉันไม่ได้ยินค่ะ

ช่วยพูดอีกครั้งได้ไหมคะ

Suzuki มาตรงนี้ แล้วช่วยหน่อย

Lin อ้อ เข้าใจแล้วค่ะ เอาไปให้เดี๋ยวนี้เลยคะ

■ ことば ■

	ことば	読み
1	成形品	せいけいひん
2	落とす	おとす
3	箱	はこ
4	不良品	ふりょうひん
5	確認 (する)	かくにん (する)
6	おなかが痛い	おなかがいたい
7	機械	きかい
8	戻る	もどる
9	手伝う	てつだう
10	聞こえる	きこえる
11	傷をつける	きずをつける
12	点検	てんけん
13	忘れる	わすれる
14	変形 (する)	へんけい (する)
15	事務所	じむしょ
16	呼ぶ	よぶ
17	ヘルメット	へるめっと
18	頭が痛い	あたまがいたい
19	吐き気がする	はきけがする
20	熱がある	ねつがある
21		
22		
23		
24		
25		
26		
27		
28		
29		
30		

機械操作3

การควบคุมเครื่องจักร 3

■ ことば ■

	意味 ^{いみ}
1	ชิ้นงานชิ้นรูป
2	ทำหล่น
3	กล่อง
4	งานเสีย
5	ตรวจดู
6	ปัดห้อง
7	เครื่องจักร
8	กลับ
9	ช่วย
10	ไต่ยีน
11	ทำให้เกิดรอย
12	ตรวจเช็ค
13	ลืม
14	เสียรูป
15	สำนักงาน
16	เรียก
17	หมวกนิรภัย
18	ปัดหัว
19	รู้สึกคลื่นไส้
20	มีไข้
21	
22	
23	
24	
25	
26	
27	
28	
29	
30	

■ 応用練習 ■

④⑤にあなたが使う文を書きましょう。

指導員にチェックしてもらいましょう。

★ ～て しまいました

せいけいひんを おとして しまいました。

成形品を 落として しまいました。

せいけいひんに きずを つけて しまいました。

① 成形品に 傷を つけて しまいました。

きかいの てんけんを わすれて しまいました。

② 機械の 点検を 忘れて しまいました。

せいけいひんが へんけいして しまいました。

③ 成形品が 変形して しまいました。

④

⑤

★ ～て 来ます

ちょっと とイレへ 行って きます。

ちょっと トイレへ 行って 来ます。

じむしょへ 行って きます。

① 事務所へ 行って 来ます。

わんさんを よんで きます。

② ワンさんを 呼んで 来ます。

へるめつとを わすれましたから、とって きます。

③ ヘルメットを 忘れちゃったから、取って 来ます。

④

⑤

★ 体調不良 (たいちょう ふりょう)

おなかが いたいです。

おなかが 痛いです。

あたまが いたいです。ずきずきします。

① 頭が 痛いです。ずきずきします。

はきけが します。はきそうです。

② 吐き気が します。吐きそうです。

ねつが あります。さむけが します。

③ 熱が あります。寒気が します。

④

⑤

機械操作3

การควบคุมเครื่องจักร 3

■ 応用練習 ■

ลองเขียนประโยคที่คุณใช้ลงใน (4) และ (5)

ลองให้ผู้ฝึกสอนตรวจดู

★ ~て しまいました

ทำชิ้นงานชิ้นรูปหล่นเสียแล้วค่ะ

- ① ทำให้ชิ้นงานชิ้นรูปเกิดรอยเสียแล้วค่ะ
- ② สุ่มตรวจเช็คเครื่องจักรเสียแล้วค่ะ
- ③ ชิ้นงานชิ้นรูปเกิดการเสียรูปซะแล้วค่ะ
- ④
- ⑤

★ ~て 来ます

ไปเข้าห้องน้ำสักครู่ค่ะ

- ① ไปสำนักงานแล้วจะกลับมาค่ะ
- ② ไปเรียกคุณหวังแล้วจะกลับมาค่ะ
- ③ สุ่มหมวกนิรภัยค่ะ จะไปหยิบมานะคะ
- ④
- ⑤

★ 体調不良 (たいちょう ふりょう)

ปวดท้องค่ะ

- ① ปวดหัวค่ะ รู้สึกปวดตบๆ ค่ะ
- ② รู้สึกคลื่นไส้ จะอาเจียนค่ะ
- ③ มีไข้ค่ะ รู้สึกหนาวสั่นค่ะ
- ④
- ⑤

わたしの かいわ

モデル^{かいわ}会話を^{さんこう}参考にして、^{かいわ}会話を^か書きましょう。

^{しどういん}指導員にチェックしてもらいましょう。

ลองเขียนบทสนทนาโดยดูจากบทสนทนาตัวอย่าง

ลองให้ผู้ฝึกสอนตรวจดู