

だい13か けんさ・ふりょう

第13課 検査・不良

การตรวจเช็ค/งานเสีย

■ 目標 ■

検査の頻度を確認できる。

สามารถตรวจสอบความถี่ในการตรวจเช็คได้

指導員に不良を見つけたことを報告できる。

สามารถรายงานผู้ฝึกสอนได้เมื่อพบงานเสีย

良品か不良品かの判断に迷ったとき、指導員に確認できる。

เมื่อไม่แน่ใจว่าเป็นงานดีหรืองานเสีย สามารถสอบถามผู้ฝึกสอนได้

検査・不良

การตรวจเช็ค/งานเสีย

■^{かいわ}会話I■

リンさんは成形作業をしています。

鈴木 こんべやの せいけいひんの がいかんを みて。
コンベヤの 成形品の 外観を 見て。

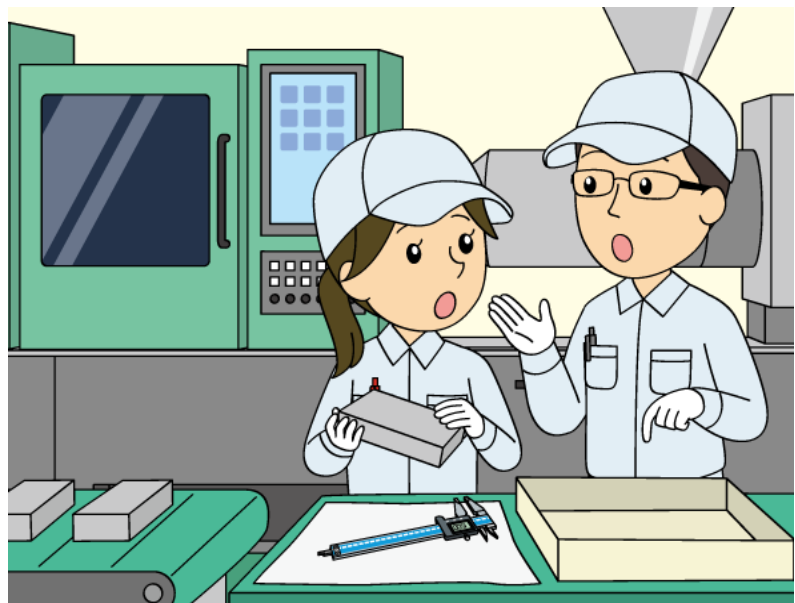
もんだいなかったら、はこに 入れて。
問題なかったら、箱に 入れて。

リン わかりました。
わかりました。

鈴木 ときどき すんぼうも かくにんしてね。
ときどき 寸法も 確認してね。

リン ときどき… ひゃっこに いっかいで いいですか。
ときどき… 100個に 1回で いいですか。

鈴木 うん、そうだね。
うん、そうだね。



検査・不良

การตรวจเช็ค/งานเสีย

■ 会話 I ■

คุณลินกำลังทำงานชิ้นรูปอยู่

Suzuki ดูสภาพภายนอกของชิ้นงานชิ้นรูปบนสายพานด้วยนะ

ถ้าไม่มีปัญหา ให้ใส่ลงในกล่อง

Lin เข้าใจแล้วค่ะ

Suzuki บางครั้งตรวจสอบขนาดด้วยนะ

Lin บางครั้ง...100 ชิ้น 1 ครั้ง ได้ไหมคะ

Suzuki อืม อย่างนั้นแหละ

■^{かいわ}会話2■

リンさんは成形品の検査をしています。

リン すずきさん。
鈴木さん。

鈴木 なに？
何？

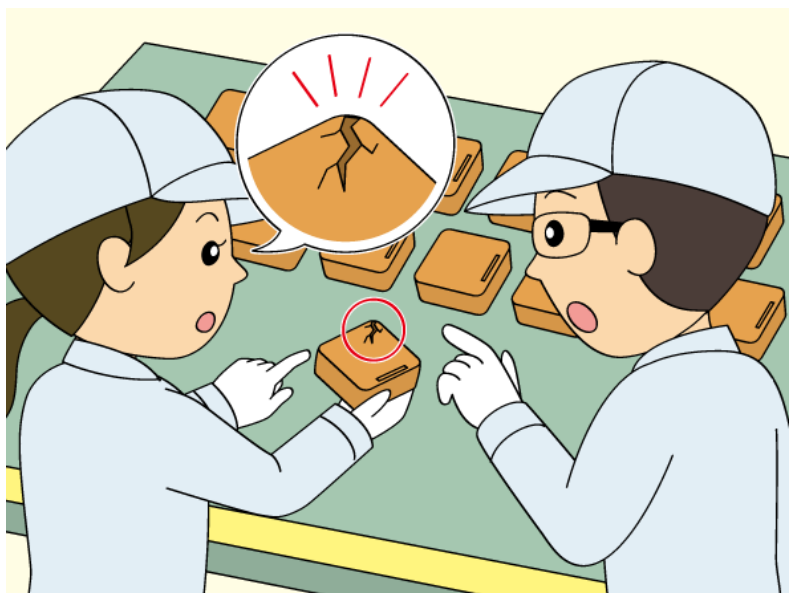
リン せいけいひんが われて います。
成形品が 割れて います。

ここです。
ここです。

鈴木 ほんとうだ。われて いるね。
本当だ。割れて いるね。

これは ふりょうひんの はこに 入れて。
これは 不良品の 箱に 入れて。

リン わかりました。
わかりました。



検査・不良

การตรวจเช็ค/งานเสีย

■ 会話^{かいわ}2 ■

คุณลินกำลังตรวจเช็คชิ้นงานชิ้นรูปอยู่

Lin คุณชูชุกิคะ

Suzuki มีอะไรเหรอ

Lin ชิ้นงานชิ้นรูปมีรอยแตกค่ะ

ตรงนี้ค่ะ

Suzuki จริงด้วย มีรอยแตกอยู่

เอางานชิ้นนี้ไปใส่ไว้ในกล่องงานเสีย

Lin เข้าใจแล้วค่ะ

■^{かいわ}会話3■

リンさんは成形品の検査をしています。

鈴木 どう？もんだいは ない？
どう？問題は ない？

リン おおきい もんだいは ありませんが…。
大きい 問題は ありませんが…。

鈴木 どうしたの？
どうしたの？

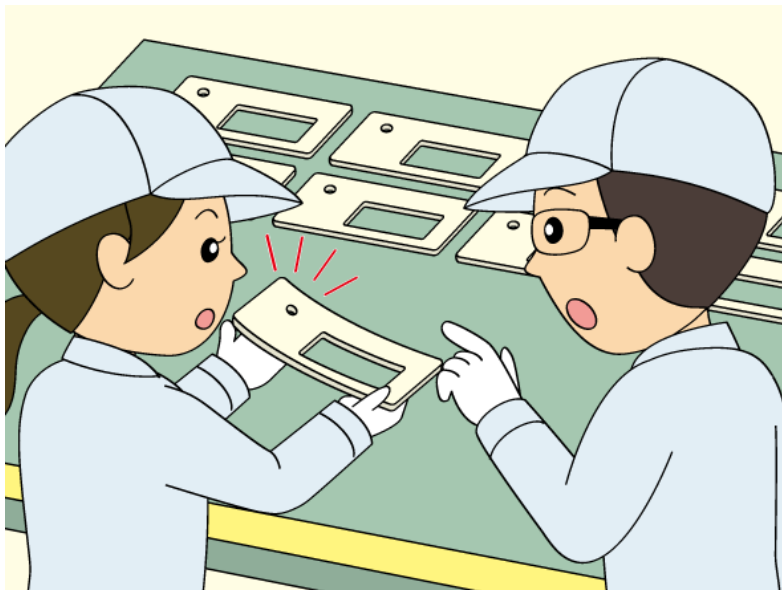
リン みて ください。
見て ください。

これは ふりょうひんですか。
これは 不良品ですか。

鈴木 すこし そって いるね。
少し 反って いるね。

ふりょうひんの はこに いれて おいて。
不良品の 箱に 入れて おいて。

リン わかりました。
わかりました。



検査・不良

การตรวจเช็ค/งานเสีย

■ かいわ 会話 3 ■

คุณลินกำลังตรวจเช็คชิ้นงานชิ้นรูปอยู่

Suzuki เป็นยังไงบ้าง มีปัญหาหรือเปล่า

Lin ไม่มีปัญหาใหญ่ค่ะ แต่...

Suzuki มีอะไรเหรอ

Lin ช่วยดูหน่อยค่ะ

อันนี้เป็นงานเสียหรือเปล่าคะ

Suzuki โกงงอเล็กน้อยนะ

เอาไปใส่ไว้ในกล่องงานเสียนะ

Lin เข้าใจแล้วค่ะ

検査・不良

การตรวจเช็ค/งานเสีย

■ ことば ■

	ことば	読み
1	コンベヤ	こんべや
2	成形品	せいけいひん
3	外観	がいかん
4	箱	はこ
5	寸法	すんぽう
6	確認 (する)	かくにん (する)
7	割れる	われる
8	不良品	ふりょうひん
9	問題がある	もんだいがある
10	反る	そる
11	休憩 (する)	きゅうけい (する)
12	たまに	たまに
13	チェック (する)	ちえっく (する)
14	機械	きかい
15	壊れる	こわれる
16	表面	ひょうめん
17	汚れが付く	よごれがつく
18	歪む	ゆがむ
19		
20		
21		
22		
23		
24		
25		
26		
27		
28		
29		
30		

検査・不良

การตรวจเช็ค/งานเสีย

■ ことば ■

	意味 ^{いみ}
1	สายพาน
2	ชิ้นงานขึ้นรูป
3	สภาพภายนอก
4	กล่อง
5	ขนาด
6	ตรวจดู
7	แตก
8	งานเสีย
9	มีปัญหา
10	โถงงอ
11	พัก
12	เป็นครั้งคราว
13	ตรวจเช็ค
14	เครื่องจักร
15	ชำรุด
16	ผิวชิ้นงาน
17	มีสิ่งสกปรกติด
18	บิดเบี้ยว
19	
20	
21	
22	
23	
24	
25	
26	
27	
28	
29	
30	

検査・不良

การตรวจเช็ค/งานเสีย

■ 応用練習 ■

④⑤にあなたが使う文を書きましょう。

指導員にチェックしてもらいましょう。

★ ていど・ひんどの ことば 2

ときどき… ひゃっこに いかいで いいですか。

ときどき… 100個に 1回で いいですか。

すこし きゅうけいする… じゅうぶん ぐらいですか。

① 少し 休憩する… 10分ぐらいですか。

たまに みる… さん じゅうぶん に いかいでですか。

② たまに 見る… 30分に 1回ですか。

ときどき ちえつくする… ごじゅうごに いかいでですか。

③ ときどき チェックする… 50個に 1回ですか。

④

⑤

★ ～て います

せいけいひんが われて います。

成形品が 割れて います。

この きかいは こわれて います。

① この 機械は 壊れて います。

ひょうめん に よごれが ついて います。

② 表面に 汚れが 付いて います。

せいけいひんが ゆがんで います。

③ 成形品が 歪んで います。

④

⑤

検査・不良

การตรวจเช็ค/งานเสีย

■ 応用練習 ■

おうよう れんしゅう

ลองเขียนประโยคที่คุณใช้ลงใน (4) และ (5)

ลองให้ผู้ฝึกสอนตรวจดู

★ ていど・ひんどの ことは 2

บางครั้ง...100 ชิ้น 1 ครั้ง ได้ไหมคะ

- ① พักเล็กน้อย...ประมาณ 10 นาทีหรือเปล่าคะ
- ② ดูเป็นครั้งคราว...30 นาที 1 ครั้งหรือเปล่าคะ
- ③ ตรวจเช็คเป็นครั้งคราว...50 ชิ้น 1 ครั้งหรือเปล่าคะ
- ④
- ⑤

★ ~て います

ชิ้นงานชิ้นรูปมีรอยแตกค่ะ

- ① เครื่องจักรนี้ชำรุดอยู่
- ② มีสิ่งสกปรกติดอยู่ที่ผิวชิ้นงาน
- ③ ชิ้นงานชิ้นรูปบิดเบี้ยว
- ④
- ⑤

わたしの かいわ

モデル^{かいわ}会話を^{さんこう}参考にして、^{かいわ}会話を^か書きましょう。

^{しどういん}指導員にチェックしてもらいましょう。

ลองเขียนบทสนทนาโดยดูจากบทสนทนาตัวอย่าง

ลองให้ผู้ฝึกสอนตรวจดู