

だい5か あんぜん2 ちゅういかんき

第5課 安全2 注意喚起

An toàn 2 Kêu gọi chú ý

■^{もくひょう}目標■

危険が生じる理由や原因が理解できる。

Có thể hiểu lý do hoặc nguyên nhân phát sinh nguy hiểm.

指導員にしてはいけないことを指摘され、行動を改めることができる。

Có thể sửa đổi hành động khi được người hướng dẫn chỉ ra những việc không được làm.

■^{かいわ}会話I■

リンさんは鈴木さんと成形機に金型を取り付けています。

鈴木 せいけいきに かながたを とりつけましょう。
成形機に 金型を 取り付けましょう。

リン はい。
はい。

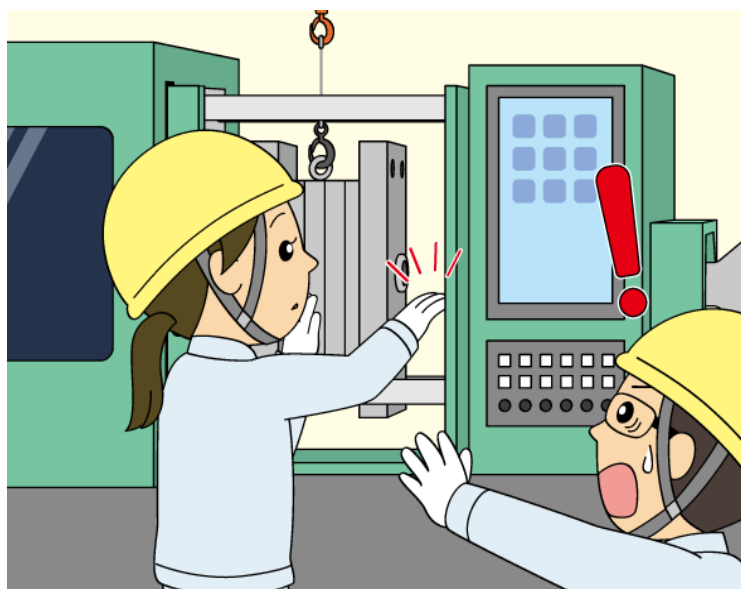
鈴木 あ！あぶないよ！
あ！危ないよ！

リン そこに てを おいちゃ だめだよ！
そこに 手を 置きちゃ だめだよ！

リン すみません。
すみません。

鈴木 てを はさむと、けがを するよ。
手を 挟むと、けがを するよ。

リン わかりました。
わかりました。



安全2 注意喚起

An toàn 2 Kêu gọi chú ý

■ ^{かいわ}会話 I ■

Chị Lin đang cùng anh Suzuki gắn khuôn vào máy đúc.

Suzuki Hãy gắn khuôn vào máy đúc.

Lin Vâng.

Suzuki A! Nguy hiểm đấy!

Không được đặt tay ở đó!

Lin Em xin lỗi.

Suzuki Nếu bị kẹp tay thì sẽ bị thương đó.

Lin Em hiểu rồi.

■^{かわ}会話2■

リンさんは成形機の周りで作業をしています。

- 鈴木 りんさん！
リンさん！
- さわっちゃ だめだよ！
触っちゃ だめだよ！
- リン え！
え！
- 鈴木 そこは とても あつく なるから。
そこは とても 熱く なるから。
- リン わかりました。さわりません。
わかりました。触りません。



安全2 注意喚起

An toàn 2 Kêu gọi chú ý

■^{かいわ}会話2■

Chị Lin đang làm việc ở quanh máy đúc.

Suzuki Lin!

Không được sờ vào đấy!

Lin Ồ!?

Suzuki Vì chỗ đó sẽ rất nóng lên.

Lin Em hiểu rồi. Em sẽ không sờ vào.

■^{かわ}会話3■

リンさんは工場の中を歩いています。

鈴木 あぶないよ！
危ないよ！

まえをみて！
前を見て！

リン わあ！
わあ！

鈴木 よそみをしながら あるいちゃ だめだよ。
よそ見をしながら 歩いちゃ だめだよ。

リン すみません。
すみません。

鈴木 どうして あぶないか、わかる？
どうして 危ないか、わかる？

リン はい。じこに なるかも しれません。
はい。事故に なるかも しれません。

鈴木 うん。そうだね。
うん。そうだね。



安全2 注意喚起

An toàn 2 Kêu gọi chú ý

■^{かいわ}会話3■

Chị Lin đang đi trong nhà máy.

Suzuki Nguy hiểm đấy!

Nhìn phía trước!

Lin Ói!

Suzuki Không được đi mà nhìn sang chỗ khác.

Lin Em xin lỗi.

Suzuki Có biết tại sao nguy hiểm không?

Lin Vâng. Có thể xảy ra tai nạn.

Suzuki Ừm, đúng vậy.

■ ことば ■

	ことば	読み
1	成形機	せいけいき
2	金型	かながた
3	取り付ける	とりつける
4	危ない	あぶない
5	手を挟む	てをはさむ
6	けがをする	けがをする
7	触る	さわる
8	よそ見をする	よそみをする
9	事故	じこ
10	材料	ざいりょう
11	勝手に	かってに
12	運ぶ	はこぶ
13	報告（する）	ほうこく（する）
14	ライン	らいん
15	掃除（する）	そうじ（する）
16	電源を切る	でんげんをきる
17	作業	さぎょう
18	メモをする	めもをする
19	説明	せつめい
20		
21		
22		
23		
24		
25		
26		
27		
28		
29		
30		

安全2 注意喚起

An toàn 2 Kêu gọi chú ý

■ ことば ■

	意味 ^{いみ}
1	Máy đúc
2	Khuôn
3	Gán
4	Nguy hiểm
5	Kẹp tay
6	Bị thương
7	Sờ vào
8	Nhìn chỗ khác
9	Tai nạn
10	Vật liệu
11	Tùy tiện
12	Khiêng, vác
13	(động từ) Báo cáo
14	Dây chuyền
15	(động từ) Quét dọn
16	Tắt nguồn điện
17	Công việc
18	Viết ghi chú
19	Giải thích
20	
21	
22	
23	
24	
25	
26	
27	
28	
29	
30	

■ 応用練習 ■

④⑤にあなたが使う文を書きましょう。
指導員にチェックしてもらいましょう。

★ ~ちゃ/じゃ だめだよ

そこに てを おいちゃ だめだよ！

そこに 手を 置きちゃ だめだよ！

さわっちゃ だめだよ！

① 触っちゃ だめだよ！

ざいりょうを かってに はこんじゃ だめだよ。

② 材料を 勝手に 運んじゃ だめだよ。

ほうこく しなくて ラインを とめちゃ だめだよ。

③ 報告 しなくて ラインを 止めちゃ だめだよ。

④

⑤

★ ~から、…

そこは とても あつく なるから。

そこは とても 熱く なるから。

そうじするから、でんげんを きって ください。

① 掃除するから、電源を 切って ください。

あぶないから、かながたに てを いれなくて ください。

② 危ないから、金型に 手を 入れなくて ください。

やりかたが わかりませんから、すずきさんに ききます。

③ やり方が わかりませんから、鈴木さんに 聞きます。

④

⑤

★ ~ながら…

よそみを しながら あるいちゃ だめだよ。

よそ見を しながら 歩いちゃ だめだよ。

しゃしんを みながら さぎょうを します。

① 写真を 見ながら 作業を します。

めもを しながら せつめいを ききます。

② メモを しながら 説明を 聞きます。

はなしながら さぎょうを しなくて ください。

③ 話しながら 作業を しなくて ください。

④

⑤

■ 応用練習 ■
おうようれんしゅう

Hãy viết câu mà bạn dùng vào (4)(5).

Hãy nhờ người hướng dẫn kiểm tra.

★ ~ちゃ/じゃ だめだよ

Không được đặt tay ở đó!

- ① Không được sờ vào đây!
- ② Không được tùy tiện khiêng vật liệu!
- ③ Không được dùng dây chuyền mà không báo cáo.
- ④
- ⑤

★ ~から、…

Vì chỗ đó sẽ rất nóng lên.

- ① Vì tôi sẽ quét dọn nên hãy tắt nguồn điện.
- ② Vì nguy hiểm nên đừng cho tay vào khuôn.
- ③ Vì tôi không biết cách làm nên sẽ hỏi anh Suzuki.
- ④
- ⑤

★ ~ながら…

Không được đi mà nhìn sang chỗ khác.

- ① Tôi vừa làm việc vừa xem hình.
- ② Tôi vừa nghe giải thích vừa ghi chú.
- ③ Xin đừng vừa làm vừa nói chuyện.
- ④
- ⑤

わたしの かいわ

モデル^{かいわ}会話を^{さんこう}参考にして、^{かいわ}会話を^か書きましょう。

^{しどういん}指導員にチェックしてもらいましょう。

Hãy tham khảo đoạn hội thoại mẫu và viết hội thoại.

Hãy nhờ người hướng dẫn kiểm tra.